



¿Cómo configurar dos soluciones de IP Software para que funcionen como una?

Puede suceder que Ud. adquiera dos soluciones de IP SOFTWARE para utilizar en forma conjunta o "enlazadas".

Esto le permite compartir la misma base de datos entre dos productos, de manera que no deberá duplicar la carga de Clientes, Artículos, Proveedores, etc. y podrá utilizar servicios cargados en Ordendes de Trabajo como referencia para ser facturados automáticamente desde IMPREZA FULL o IMPREZA TPV.

Para ello, se deben descargar los instaladores de ambos productos adquiridos y proceder a la instalación habitual, teniendo en cuenta solamente que al momento de solicitarse la CONEXION AL MOTOR SQL, ambos productos deben dirigirse al MISMO motor y en la misma ubicación.

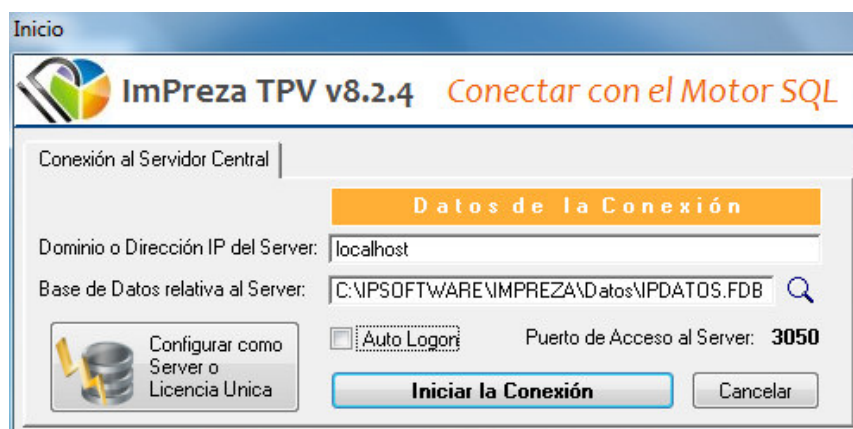
Por ejemplo, si Ud. ha instalado el software IMPREZA y configurado el acceso al motor en la siguiente carpeta:

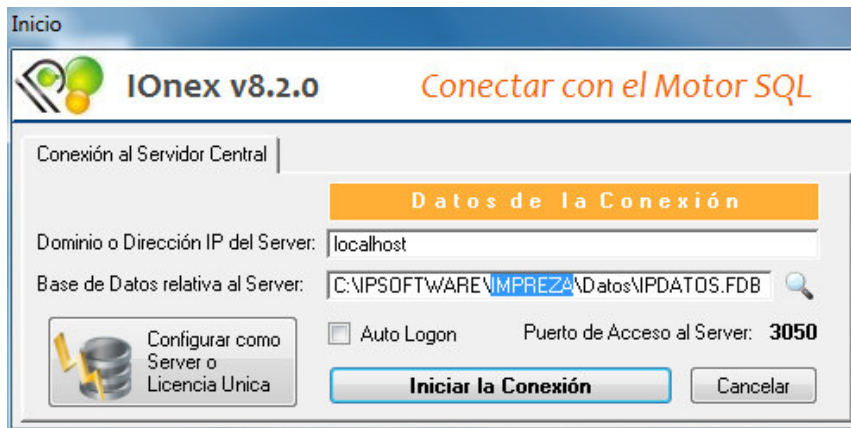
C:\IPSOFTWARE\IMPREZA\DATOS\IPDATOS.FDB

Cuando instale otro software, por ejemplo, IONEX, el instalador le propondrá acceder A:

C:\IPSOFTWARE\IONEX\DATOS\IPDATOS.FDB

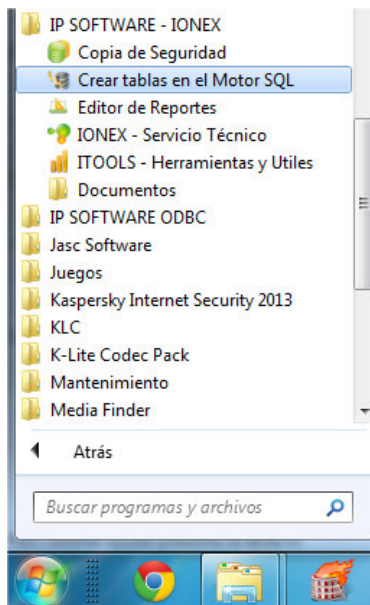
En este punto Ud. deberá cambiar la carpeta llamada IONEX por la misma configurada al Instalar IMPREZA, para que ambos productos trabajen en la misma base de datos SQL.



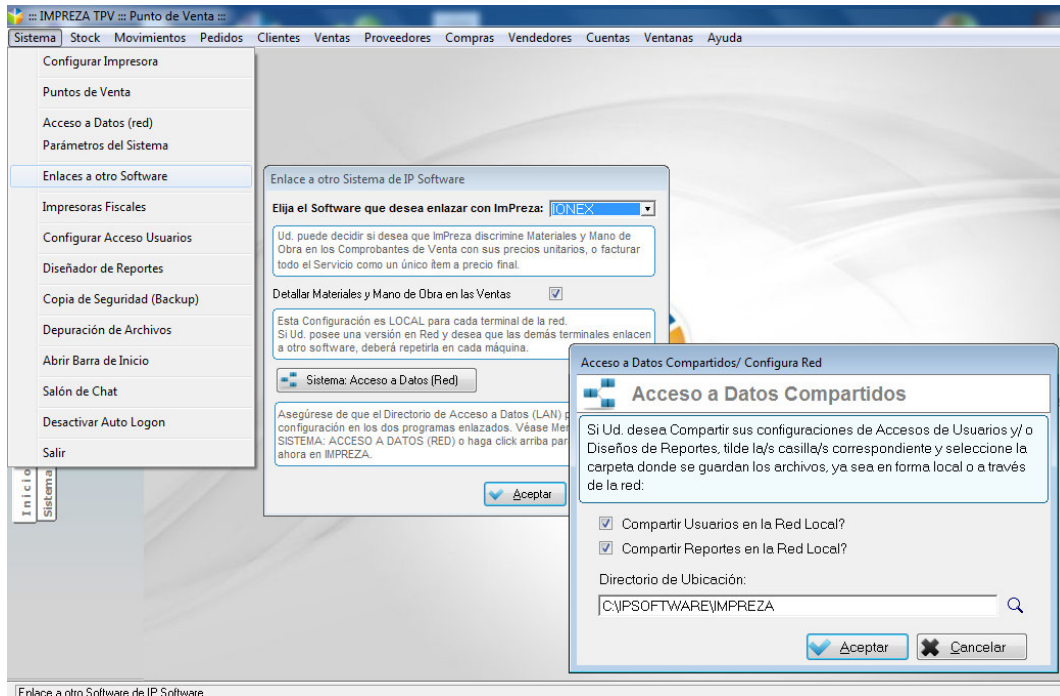


Si además ha comprado versiones que incluyen módulos adicionales (estadísticas, herramientas, web server), todos los módulos deberán acceder al mismo motor.

Ambos instaladores crean en forma automática las tablas necesarias para el funcionamiento de cada sistema. Si Ud. equivocara la ruta de acceso y por error las tablas se crearan en una ubicación errónea, podrá corregir la conexión al Motor SQL nuevamente al reiniciar la ejecución del sistema, pero necesitará previamente correr la aplicación "CREAR TABLAS EN EL MOTOR SQL" desde el menú INICIO de Windows, para el sistema correspondiente y en la ubicación adecuada, ya que si no se han creado las tablas en el Motor, el sistema arrojará errores de archivos no encontrados o inexistentes.



Una vez finalizadas las Instalaciones iniciales, deberá realizar algunas configuraciones desde dentro de los sistemas, a saber:



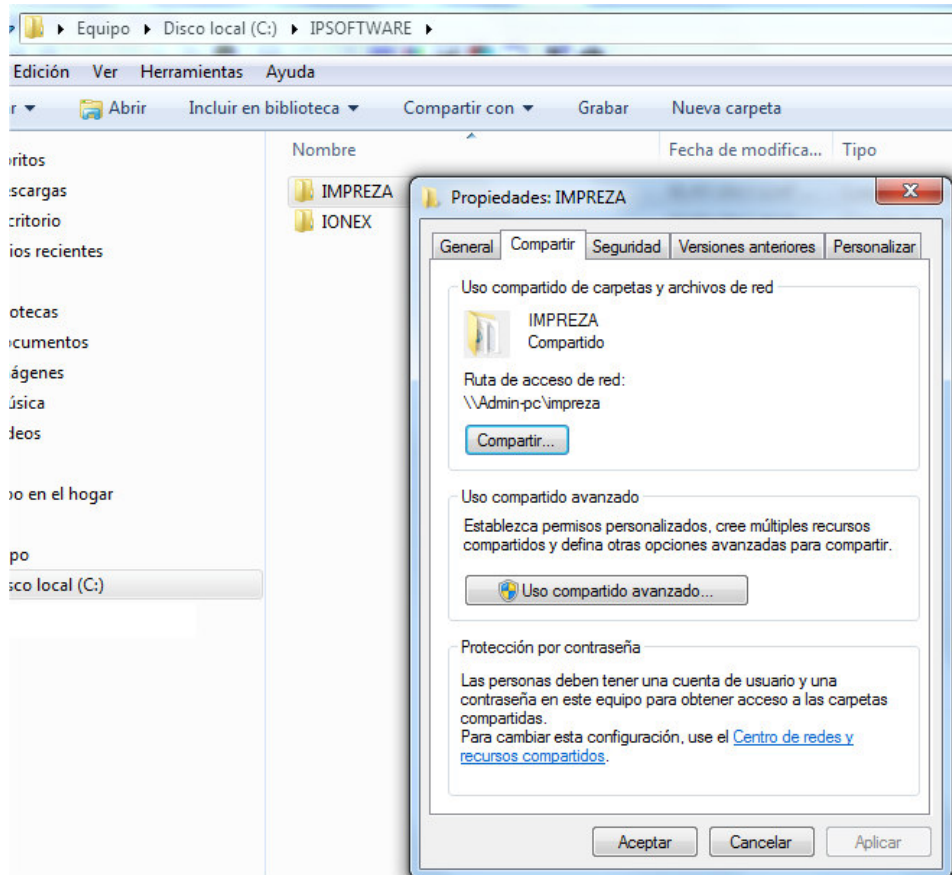
1.- Si utilizará el software IMPREZA para la facturación de servicios asociados en otro software, deberá dirigirse al menú SISTEMA: ENLACES A OTRO SOFTWARE e indicar cuál es el software que desea enlazar con IMPREZA. Además, el sistema le permite seleccionar si desea que los registros de Productos o Materiales utilizados y los registros de Mano de Obra se detallen como diferentes ítems en la factura con sus respectivos precios unitarios, o si desea que todo el servicio se facture como un único ítem a precio final.

2.- Desde esta misma ventana podrá acceder a la configuración de Acceso a Datos (RED). Independientemente de si utiliza o no las opciones de COMPARTIR USUARIOS Y REPORTES en la red local, los sistemas necesitan una carpeta compartida para acceder a los archivos de configuración. Por lo tanto, tanto en uno como otro sistema, la carpeta de Acceso por Red deberá ser la misma, por ejemplo, *C:\PSOFTWARE\IMPREZA*. Esto permite, entre otras cosas, que ambos sistemas utilicen las mismas tasa de IVA para la carga de repuestos, materiales y/o ventas.

3.- Si utiliza las opciones de COMPARTIR, los archivos de configuración de Usuarios y Reportes de ambos sistemas también se guardarán en la misma carpeta.

4.- Si además Ud. posee terminales de red que accederán a la misma configuración, es importante que la carpeta de datos esté compartida en la PC Servidora y conectada como Unidad de Red en las terminales, de manera que en el acceso a datos (RED) las terminales tendrán configurada una unidad virtual, por ejemplo, Y:

En la Servidora:



En la Terminal de Red:

