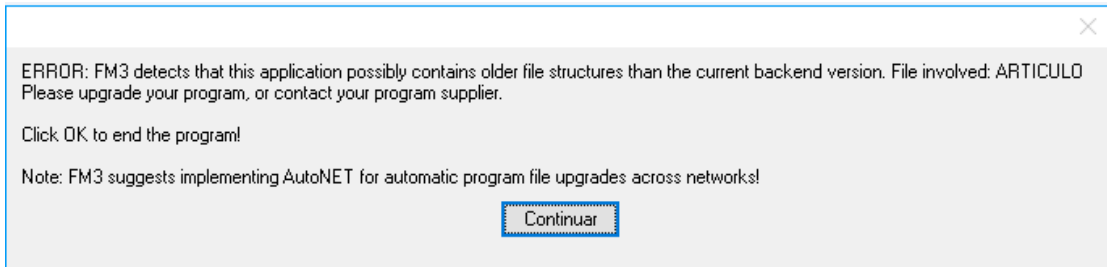




ERROR: FM3 detects that this application possibly contains older files structures...

Este error significa que la aplicación que se está intentando ejecutar es una versión diferente a la de la base de datos en uso



Si este error aparece cuando se intenta acceder al sistema o alguno de sus módulos, es porque la versión que está intentando ejecutar es diferente a la de la base de datos.

Si Ud. ha realizado una actualización del sistema es posible que no haya instalado la versión correcta o que la actualización no haya finalizado exitosamente. Si posee un backup o copia anterior a la misma, restáurela y póngase en contacto con nuestro soporte técnico para ayudarle en la actualización.

Si se encuentra instalando el sistema en una terminal de red, asegúrese que la instalación corresponde a la misma versión que posee el servidor.